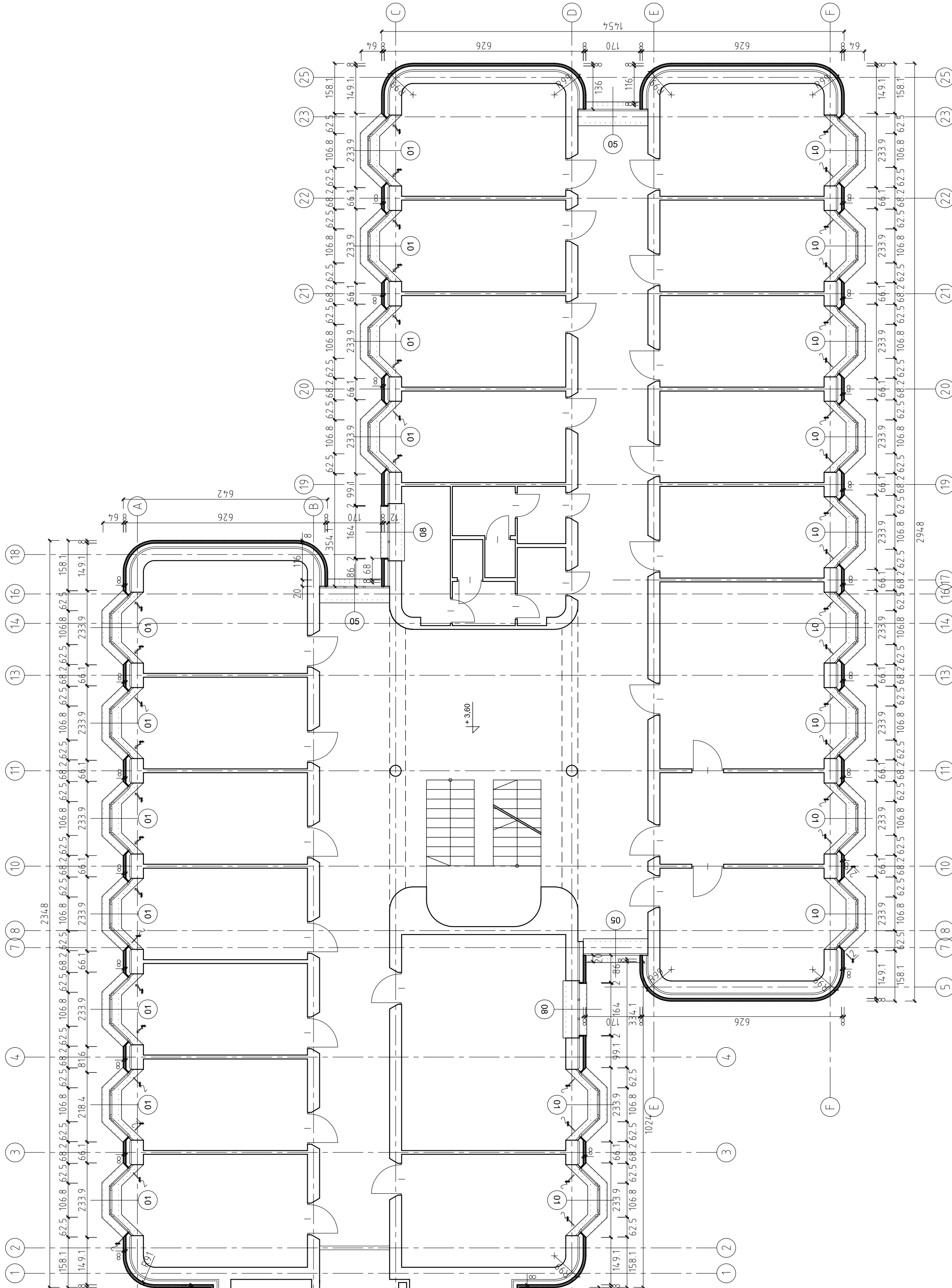
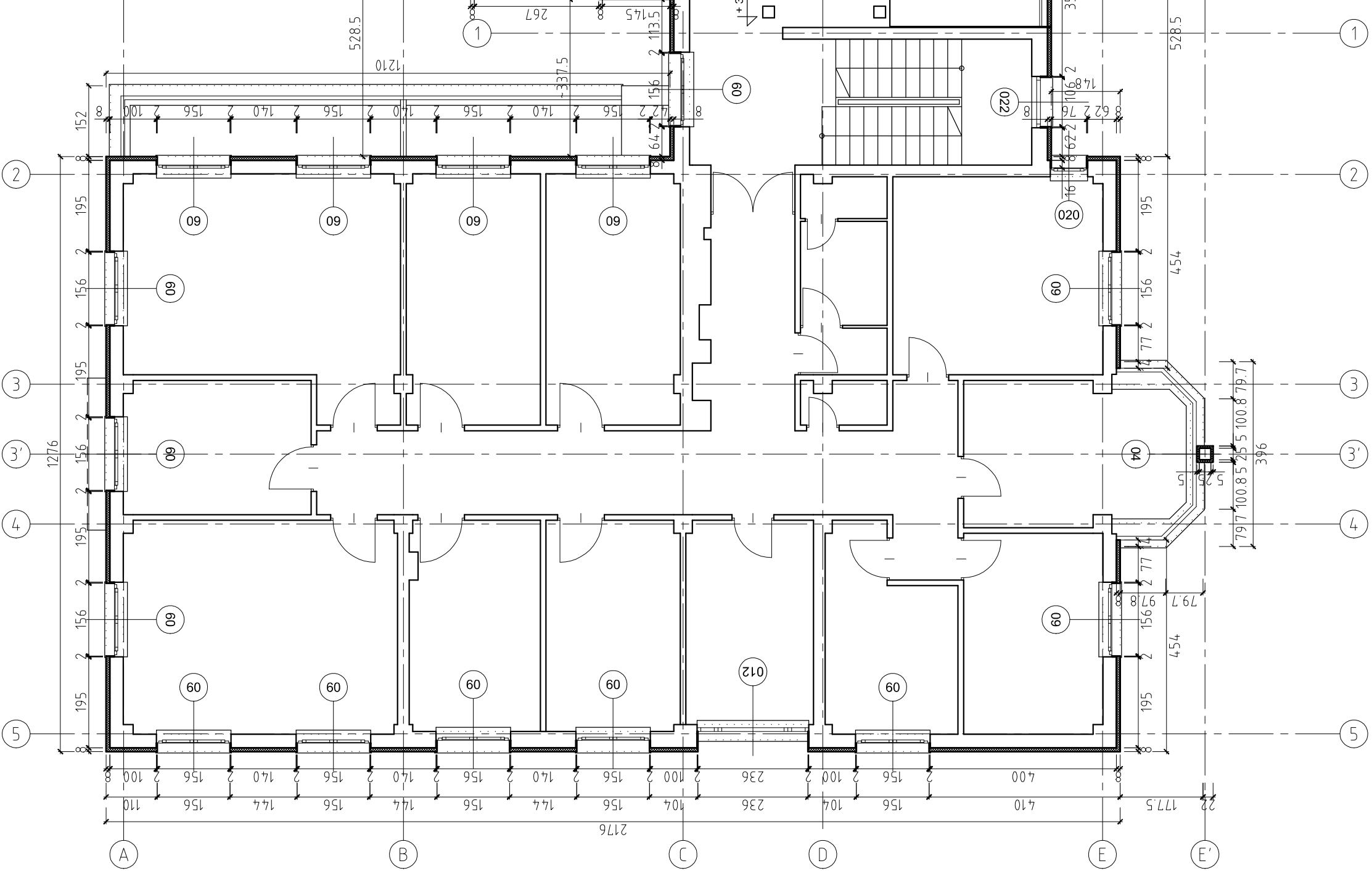


Inne materiały wykończeniowe

oznac.	element	materiał wykończonowy	oznac.	element	materiał wykończonowy
1	cał. 61	pyłki liniker - elewacyjne RIBEN FAKID - liniker - elewacyjny RIBEN powa z dodatkich trasu	5	Budynek B parfio licowane	blachy nierdz. grub. 1,5 mm, wykończone satyną, wykończone z powłoką ochronną 25-50m
2	parfio licowane	gruboziarnisty tylny aktylowy o fakturze rolowanej kien 5011 K 6,0, malowane - LOTUS EFFECT	6	Budynek B frizy metalizowany	bazaltu drewniana na rozcięcie drewnianym, wykończone jak siłolaka siłolaka
3	Budynek A okładziny z blach	blacha tytanowa cynkowa	7	Budynek B na gładko	blachy tytanowe-cynkowe
4	Budynek B cał. 61	pyłki liniker - elewacyjne RIBEN FAKID - liniker - elewacyjny RIBEN powa z dodatkich trasu	8	Budynek B wykończone	blachy tytanowe-cynkowe elementy z blachy tytanowej cynkowej

projektowane rozwiązanie materiałowe elewacji



GENERALNY PROJEKTANT „NEXUM” CONSULTING FINANSOWO - ENERGETYCZNY UL. POLSKIEJ AKADEMII NAUK 85-608 GDANSK NIP 583-157-48-39	PROJEKTANT ATELIER ARCHITEKTURY ARCHITEKT 85-180 GDANSK ul. POLESKIEGO 26/5
KIEROWNIK PROJEKTU mgr inż. TOMASZ MAJALA	AUDYTOR PROJEKTU mgr inż. TOMASZ MAJALA
PROJEKTANT BRANŻOWY	PROJEKTANT BRANŻOWY
INWESTOR INSTYTUT OCEANOLOGII POLSKIEJ AKADEMII NAUK SOPOT 81-712 UL. POWSTANCÓW WARSZAWY 55	INWESTOR INSTYTUT OCEANOLOGII POLSKIEJ AKADEMII NAUK SOPOT 81-712 UL. POWSTANCÓW WARSZAWY 55
OPRACOWANIE PROJEKT BUDOWLANY	OPRACOWANIE ARCHITEKTURA
NAZWA PROJEKTU PROJEKT BUDOWLANY OCEANOLOGII POLSKIEJ AKADEMII NAUK SOPOT 81-712 UL. POWSTANCÓW WARSZAWY 55	NAZWA PROJEKTU PROJEKT BUDOWLANY OCEANOLOGII POLSKIEJ AKADEMII NAUK SOPOT 81-712 UL. POWSTANCÓW WARSZAWY 55
RYZYT I PIETRA	RYZYT I PIETRA
SKALA 1:100	SKALA 1:100
DATA 2011.03.03	DATA 2011.03.03
PROJEKTANT mgr inż. arch. DZIEGÓRZ JASZCZUROWSKI	PROJEKTANT mgr inż. arch. DZIEGÓRZ JASZCZUROWSKI
OPRACOWANIE mgr inż. arch. ROBERT MELNIK	OPRACOWANIE mgr inż. arch. ROBERT MELNIK
OPRACOWANIE mgr inż. arch. ROBERT MELNIK	OPRACOWANIE mgr inż. arch. ROBERT MELNIK
OPRACOWANIE mgr inż. arch. ROBERT MELNIK	OPRACOWANIE mgr inż. arch. ROBERT MELNIK